

100 APUESTAS DE EUROMILLONES POR 2,99 €
NUEVA PEÑA 100X1. ESTE MARTES
35.000.000€ ¿Cómo Funciona?
 Ofrecido por Ventura24.es
 LAVANGUARDIA.COM

Webs del Grupo ▾ Clasificados ▾ Quiero suscribirme al diario ▾

Acceso y suscripción

Miércoles, 18 de enero 2012

Tecnología

Local ▾ Temas | Al minuto | Lo más | La Vanguardia T

Portada Internacional Política Economía Sucesos Opinión Deportes Vida **Tecnología** Cultura Gente Ocio Participación Herr

Internet Enlaces del día

¿Tienen que estar los jefes en despachos cerrados?

Cómo influye el diseño del espacio en el éxito de una empresa

Tecnología | 18/01/2012 - 10:37h

ANNA SOLANA

13

2536 visitas

Notificar error

Tengo más Información

Tweet 54

Me gusta 5

0

2

En **Square**, la nueva compañía de **Jack Dorsey**, fundador de Twitter, que maneja más de 2.000 millones de dólares al año en transacciones vía móvil, las paredes son de *glass* y tienen oídos. Todo el mundo se ve y no hay secretos. La razón, según Dorsey: promover la "confianza y la transparencia" en los empleados, lo que luego se traslada a los clientes. "La compañía tiene que reflejarse en el producto y viceversa", decía Dorsey hace unos días en *The New York Times*.

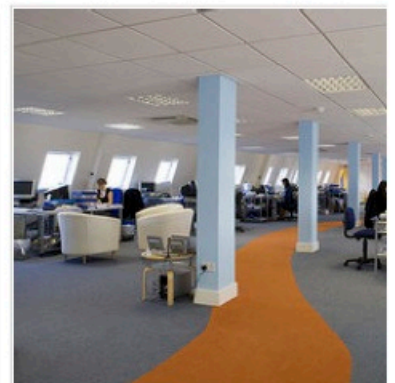
¿Qué peso tiene el diseño del espacio en el éxito de una compañía? Para Dorsey es "raro que una compañía financiera se centre en el diseño", pero es un primer paso para empezar a hacer las cosas de forma diferente y conseguir nuevos objetivos. Funciona en **Silicon Valley**. Con las *start-ups* tecnológicas. Aunque no siempre.

¿Y en España? "Para el desarrollo de tareas creativas, ya sean de ingeniería, arquitectura o diseño, los espacios abiertos son ideales, democráticos y muy enriquecedores", asegura **Carol Burton**, CEO de **Cilab**, empresa española radicada en unas antiguas bodegas en medio de la Vega de Granada que gestiona infraestructuras urbanas con soluciones de inteligencia ambiental. "No afectan a la concentración del equipo mucho más de lo que lo haría un espacio cerrado con tareas aburridas", continúa.

Sin embargo, Burton defiende la necesidad de que existan también espacios más privados para los dirigentes de la empresa. No sólo para decirle a alguien lo que ha hecho mal. "Las broncas saben a bronca en cualquier lugar", afirma la CEO de Cilab. Hay que contar con algún lugar para poder "hablar con clientes o proveedores de dinero, contratos y demás temas que no competen al resto del equipo por razones obvias", insiste.

"Cuando fundamos Cilab, como arquitecta, decidí que lo mejor sería trabajar en un espacio diáfano. Después de un tiempo, con mi socio, tuvimos que habilitar una oficina para nosotros solos. Este nuevo espacio también es diáfano, luminoso y flexible, pero sólo para el equipo de dirección. De alguna manera, nos deja fuera de algunos procesos y lo echo de menos, pero nos permite tener privacidad", resume.

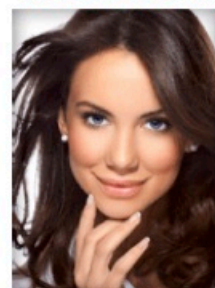
Por su parte, **Oriol Florejachs**, del estudio **Florejachs i Ortí**, subraya que hay que tener en cuenta que "no todos los trabajos son iguales y no todos los empleados tienen las mismas necesidades, con lo que no existe un único modelo aplicable".



¿Qué peso tiene el diseño del espacio en el éxito de una empresa?

Publicidad

JUEGUE 100 APUESTAS POR BOTE 35.000.000€ en Euromillones



Peña Euromillones

¿Cómo funciona? Tú haces tu apuesta y nosotros sorteamos con otras 99 millones de personas. Si toca, el 50% del premio es para ti, el resto para el resto.

Visita la página para más información

LAVANGUARDIA.COM

Oferta

Publicidad

1881-2011 | 130 años de historia
 EDICIÓN CONMEMORATIVA 130 años



Edición especial numerada

Consíguelo en www.tiendahe.com

LAVANGUARDIA